



Das Wohnhaus befindet sich in Bautzen, eine Stadt mit rund 40.000 Einwohnern. Die Stadt mit seinem historischen Altstadtkern und einer über 1.000-jährigen Geschichte bietet vielfältige Möglichkeiten für kulturelle, sportliche und sonstige touristische Freizeitaktivitäten. Mehr als 300 Vereine gibt es. Eine gut entwickelte Infrastruktur mit unterschiedlichsten Einkaufsmöglichkeiten und Schulen vor Ort, Betreuungsangeboten, medizinische Versorgung oder Anbindung an den öffentlichen Nahverkehr bilden die Grundlage für eine sehr hohe Lebensqualität.

Wohnungen in Bautzen / Schäfferstraße

Das Wohnhaus hat auf 3 Etagen 6 Zwei- bzw. Drei-Raum Wohnungen mit einer Größe von 55 bzw. 85 m². Ein Teil der Wohnungen ist bereits vermietet. In unmittelbarer Nähe befinden sich z. B.:

- ein Krankenhaus
- ein Medizinisches Versorgungszentrum
- eine Kindertagesstätte
- Grund- und Oberschule, Gymnasium
- Lebensmittelgeschäfte und Bäckerfiliale

15 Minuten sind es zu Fuß bis ins Stadtzentrum. Eine gute Anbindung an den öffentlichen Nahverkehr ist ebenso gegeben.

Haben Sie Interesse?

Für Ihre Fragen stehen wir gern zur Verfügung. Gern organisieren wir eine Besichtigung.



**Westlausitz Immobilien-
verwaltungsgesellschaft mbH**
Am Stadtwall 3
02625 Bautzen

Ansprechpartnerin:
Friedegund Bothmann

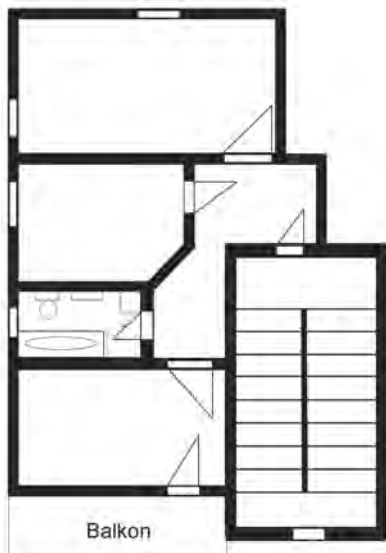
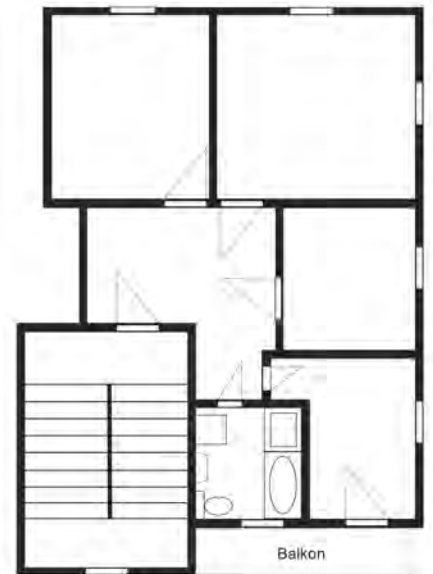
Telefon: (0 35 91) 3 63 - 2303
E-Mail: info@wlimmo.de
Internet: www.wlimmo.de



Ausstattung:

- Fußboden PVC
- Decken, Wände im renovierten Zustand
- Gas-Zentralheizung
- TV-Anschluss: SAT-Anlage
- Badausstattung: gefliest, Wanne, WC
- Anschluss in der Küche für E-Herd vorgesehen

Wohnfläche 85 m²
1. OG



Wohnfläche 55 m²
1. OG

- Einbauküche teilweise inbegriffen
- 1 Kellerraum, 1 Bodenkammer, 1 Abstellraum,
- zur gemein. Nutzung: Fahrradkeller, Trockenboden, Wäschplatz, Grill- und Sitzecke
- Balkon Südseite
- Parkplatz am Haus kann gemietet werden