



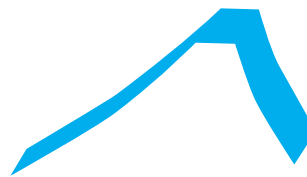
Das Seniorenwohnhaus befindet sich in Sohland a. d. Spree, einer Gemeinde mit rund 7.000 Einwohnern. Die Gemeinde besteht aus drei Ortschaften, Sohland, Taubenheim und Wehrsdorf. Verwaltungsstandort ist Sohland. Eingebettet in die reizvolle Landschaft der Oberlausitz, mit seinen typischen Umgebendehäusern, bietet der Ort eine gut entwickelte Infrastruktur in einer ländlich geprägten Region. Dazu gehören Einkaufsmöglichkeiten und Schulen vor Ort, eine medizinische Versorgung, Anbindung an den öffentlichen Nahverkehr und ein touristisches für die Freizeitgestaltung erschlossenes Umfeld.

Seniorenwohnungen in Sohland a.d. Spree - Betreutes Wohnen -

In einem sanierten Wohnhaus in Sohland, unweit der Seniorenanlage Sohland Mitte, haben Sie die Möglichkeit, eine von 10 Wohnungen zu mieten. Sie sind über den Notruf mit dem Pflegeheim verbunden und ein Servicemitarbeiter ist Ihnen gern bei kleinen Problemen behilflich. Selbstverständlich können Sie weitere Leistungen, wie Pflege im Krankheitsfall, Wohnungsreinigung, Wäscheservice und Essensversorgung, in Anspruch nehmen.

Haben Sie Interesse?

Für Ihre Fragen stehen wir gern zur Verfügung. Gern organisieren wir eine Besichtigung.



**Westlausitz Immobilien-
verwaltungsgesellschaft mbH**

**Westlausitz Immobilien-
verwaltungsgesellschaft mbH**
Am Stadtwall 3
02625 Bautzen

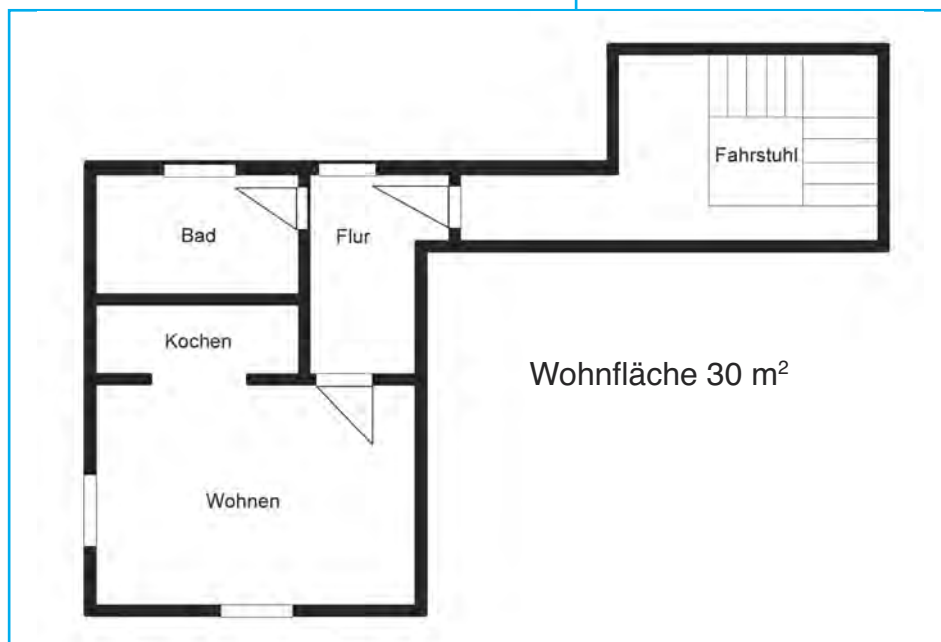
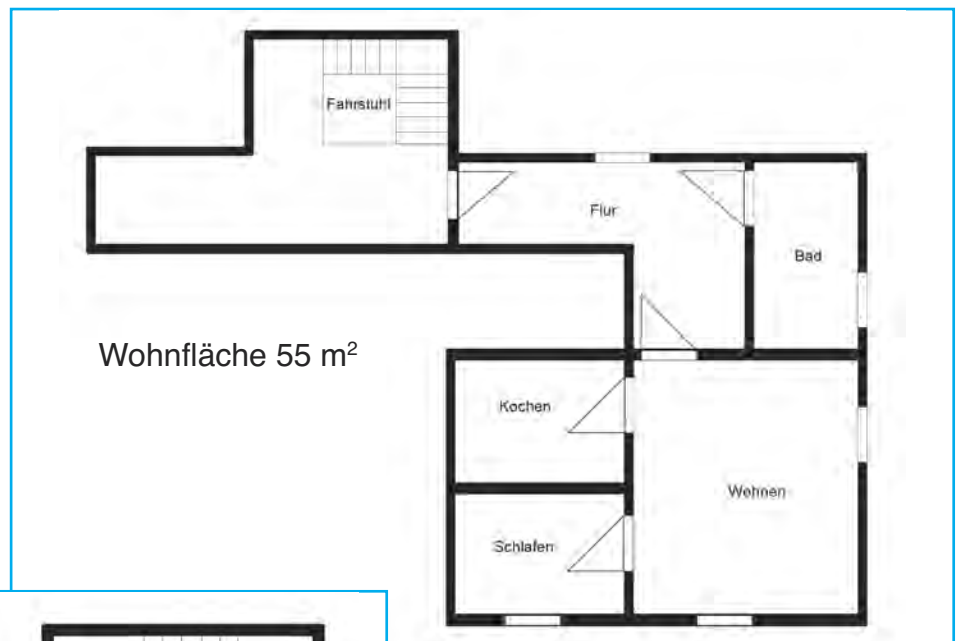
Ansprechpartnerin:
Friedegund Bothmann

Telefon: (0 35 91) 3 63 - 2303
E-Mail: info@wlimmo.de
Internet: www.wlimmo.de



Ausstattung:

- Fußboden PVC
- Decken, Wände z. Zt. Raufaser, weiß
- Gas-Heizung
- TV-Anschluss: SAT
- Badausstattung: Dusche, WC



- Anschluss in der Küche für E-Herd vorgesehen
- funktionsfähige Küche teilweise inbegriffen
- Parkplatz am Haus nach Absprache und mit Gebühr möglich
- Aufzug im Treppenhaus vorhanden